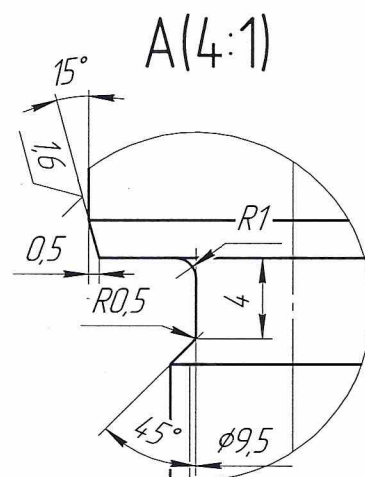
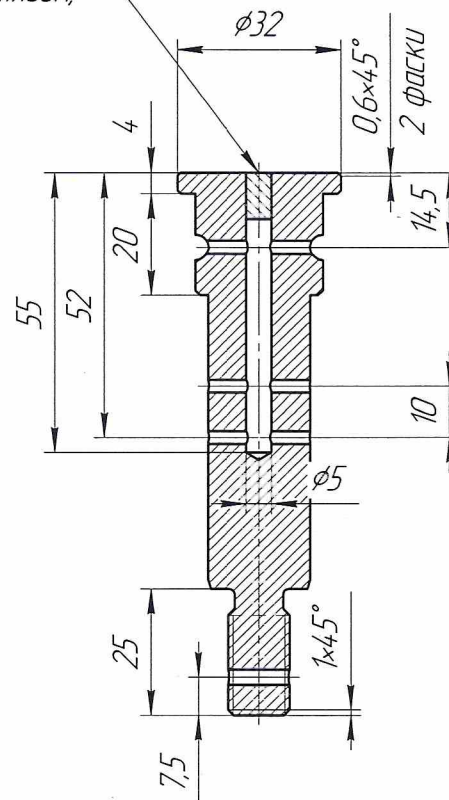
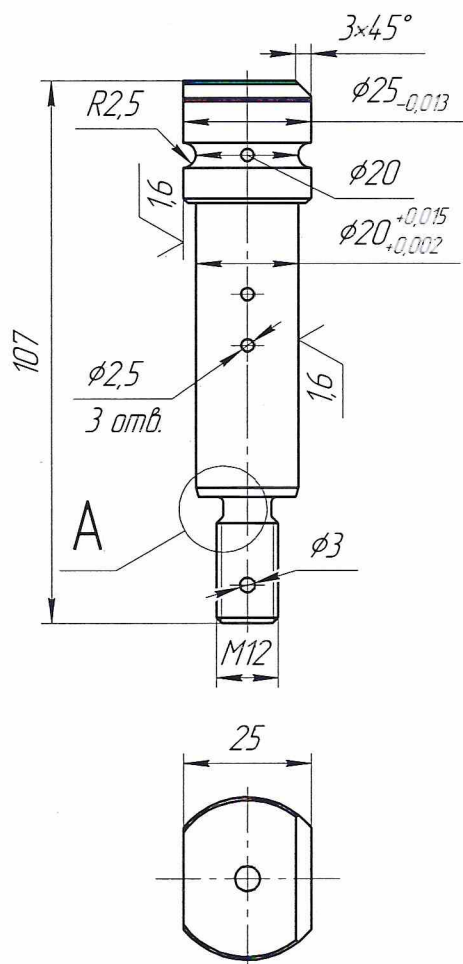


Инд. № подл.	Подп. и дата	Взам. инд. №	Инд. № отд.	Подп. и дата	Спроб. №	Перв. примен.

После выполнения отверстия вход заглушить винтом либо штифтом по посадке с натягом, не допускающей его выпадения

√ 3,2 (√1)



1 H14, h14,  $\pm \frac{IT14}{2}$   
2 HRC 50

ПЦ1-02.14.002			
Ось ролика (клеть 14)	Лист	Масса	Масштаб
	1	0,24	1:1
Сталь 45 ГОСТ 1050-2013		Листов	1

Копировал

Формат А3

ПЦ1-02.14.002